

An Baile Breac

Ireland



Mount Brandon mit Bally Brack

Unser Haus in Bally Brack in Ireland

M. und K. Jost

Unser Haus in Bally Brack in Irland.

Lage des Hauses



Das Haus liegt in Kerry im Südwesten von Irland am westlichen Ende der Dingle-Halbinsel am Fuß des Mount Brandon (952 m).

Es liegt 10 km nordwestlich von Dingle, einem kleinen romantischen Fischerstädtchen, welches der Halbinsel ihren Namen gegeben hat. ([52.212264, -10.305895](https://www.google.com/maps/place/52.212264,-10.305895)) Bei GoogleMap als Ziel eingeben, über StreetView Haus ansehen)

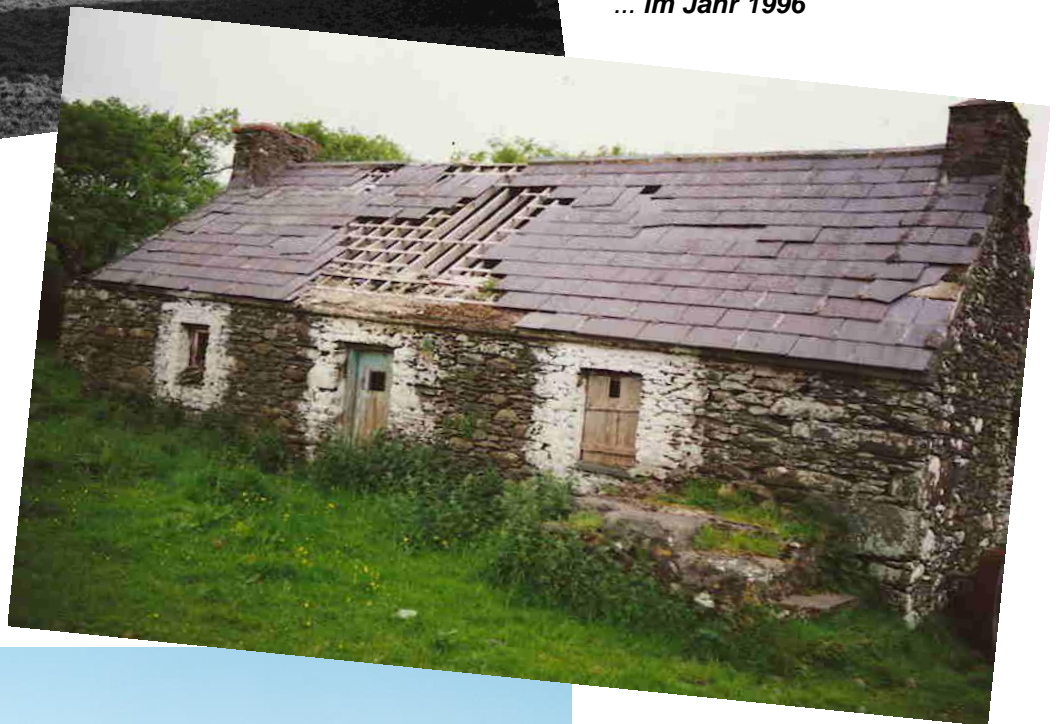
Dingle hat etwa 1800 Einwohner, einen Fischerei- und Yachthafen, viele (Singing-)Pubs und gute Restaurants sowie reichlich Einkaufsmöglichkeiten. Es ist der Ausgangspunkt für Rundfahrten auf dem Sleat Head Drive, der sich um den westlichen Teil der Halbinsel schlängelt.

Dingle erreicht man über Tralee (50 km) oder Killarney (65 km). Auf der Dingle-Halbinsel gibt es eine Menge vor- und frühchristliche Bauwerke und Sehenswürdigkeiten.

und das ist das Haus - im März 1982 ...



... im Jahr 1996



... und heute



das Cottage stammt aus der Zeit vor 1850. Seit etwa 1980 war es nicht mehr bewohnt und in entsprechendem Zustand. Der Anbau an der linken Seite des Hauses hatte ursprünglich ein flaches Dach und wurde früher als Stall genutzt.

die Küche



der Wohnraum

der Wintergarten



und

Ballybrack und Umgebung



The Three Sisters

Gallerus-Oratorium



Und was kann man alles unternehmen?

Das Meer, die Klippen und die Berge, aber auch, was die Menschen in Jahrhunderten erschaffen haben, prägen das Bild der Dingle-Halbinsel. Es ist so atemberaubend, dass man es kaum erzählen kann.



Vielleicht haben sie auf dem Weg nach Ballybrack schon einmal diesen Wegweiser gesehen?

Unser Haus steht nur wenige Meter davon entfernt.

Der Sleah Head Drive ist eine der Schönsten Küstenstraßen in Irland. Hier ein paar weitere Informationen über diesen "Drive".

Die folgenden Informationen stammen von Internetseiten, die es lohnt, einmal vor dem Besuch in Irland anzuklicken.

www.dingle-peninsula.ie

www.dingle-peninsula.ie

The complete visitor's guide to activities, attractions and accommodation in the Dingle Penin

Hier noch ein paar weitere interessante Links zu Irland und Dingle

<http://www.gaeltacht.de/>

Irisheses Reisebüro mit viel Information zu Irland (in Moers)

<http://www.discoverireland.com/de/>

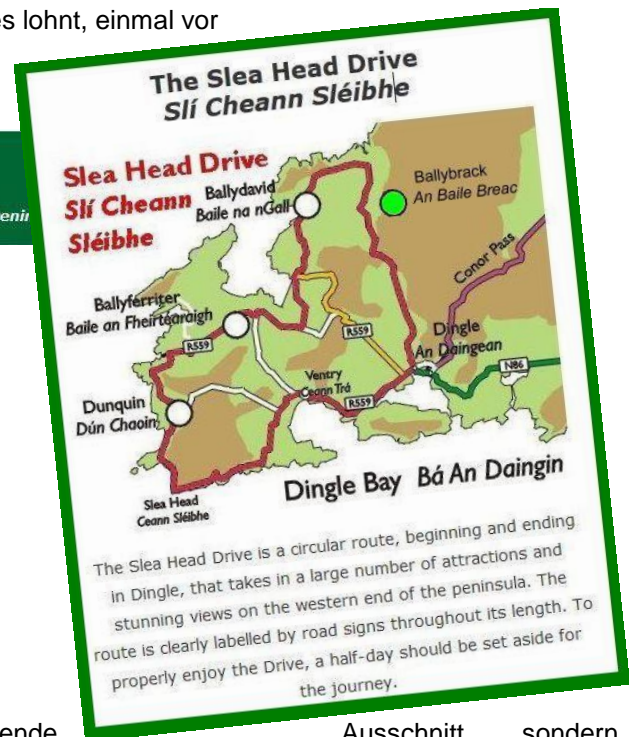
Die offizielle Seite der grünen Insel: Entdecke Irland

<http://www.ireland-highlights.com>

Dingle Halbinsel - Irland Highlights

<http://www.heikostreich.de/dingle/>

Auf der Seite von Heiko Streich sind nicht nur der folgende viele weitere Informationen über die Dingle-Halbinsel zu finden.



Ausschnitt sondern

heikostreich.de > [Dingle Peninsula](#) > [Sleah Head Drive \(1\)](#)

Sleah Head Drive (1): Ventry Beach, Dunbeg Fort und die Bienenkorbhütten von Fahan

Die beste Art, sich zunächst einen Überblick über die Dingle Peninsula zu verschaffen, ist eine Fahrt um den Sleah Head Drive. Auf der rund 30 Kilometer langen Straße entlang der Küste entdeckt man atemberaubende Ausblicke, zahllose archäologische Relikte, interessante Museen und viele stille Plätze, um einfach dazusitzen und zu schauen. Man sollte sich allerdings beim Fahren vom grandiosen Panorama der irischen Küste besser nicht ablenken lassen: Der Sleah Head Drive ist meist sehr schmal, Ausweichen ist wegen der Fuchsienhecken und Steinwälle am Straßenrand kaum möglich und es sind auch viele Radfahrer und Fußgänger unterwegs.

Start der Tour ist meist [Dingle](#). Fährt man im Uhrzeigersinn den Sleah Head Drive entlang, so gelangt man nach einigen Kilometern zum Ventry Beach. Zwar gibt es an dem endlosen schönen Sandstrand einen Campingplatz und auch ein paar mutige Badende, aber meist gehört der Strand den Spaziergängern, Muschelsammlern und vor allem Reitern. Die meisten Pferdefreunde lassen ihre Rösser langsam am Wasser entlangwandern (wandern Pferde oder wie heißt es, wenn sie einfach gehen?). Hin und wieder genießen aber Pferd und Reiter die Freiheit, über den kilometerlangen Sandstrand dahinzujagen. Danach müssen sie dann die erhitzten Fesseln im kalten Wasser des Ventry Harbour abkühlen.



Im Internet gibt es noch viel zu entdecken. Geben sie einfach Irland oder Dingle ein und sie finden die schönsten Bilder und Beschreibungen von der grünen Insel.

Noch einige Bilder aus unserer Umgebung:



Wer sich die rund 900 m Aufstieg bei gutem Wetter zutraut (3 bis 4 Stunden nur für den Aufstieg), wird auf dem Weg nach oben und erst recht auf dem Gipfel durch eine herrliche Sicht auf die Dingle-Halbinsel, auf die südliche Halbinsel Ivaragh (Ring of Kerry) und die Inseln in nächster Nähe, allen voran die Blaskets, belohnt.

unser Hausberg, der Mount Brandon



Dingle peninsula panorama crop.jpg

eine Spektakuläre Aufnahme der Dingle-Halbinsel, welche ich auf der Seite von Wikipedia gefunden habe.
<http://de.wikipedia.org/wiki/Dingle-Halbinsel>

Suchen sie weiter: Dingle, Tralee, Kilarney ...es lohnt sich!